

Lukuohje Aidon 5511 ja 5530 -etäluettaville mittalaitteille

Mittalaite luetaan ja sen toimintoja voidaan ohjata etäyhteyden avulla. Sähköt voidaan kytkeä tai katkaista etäyhteyden kautta. Kytkeä ja katkaista voidaan tehdä myös kytkeälaitepainikkeella.

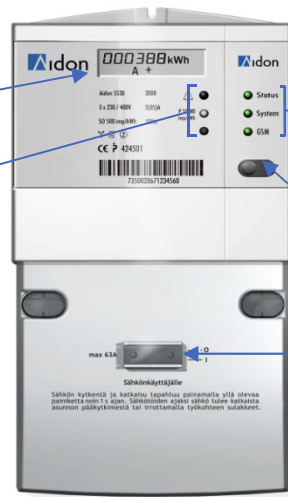
Jos haluatte katkaista sähköt asunnostanne, tehkää se ensisijaisesti kytkeälaitepainikkeesta. Tällöin mittarin tiedonsiirtoyhteys ei katkea ja lukemat pystytään etälukemaan.

Sähkötöiden ajaksi sähköt tulee katkaista asunnon pääkytkimestä tai avaamalla työkohteen sulakkeet.

Kytkeälaitepainikkeen merkivalo	Toimintatila	Toimenpiteet
Vihreä palaa 	Sähkö on kytketty.	
Vihreä vilkkuu 	Sähkö on katkaistu.	Painakaa kytkeäpainiketta.
Punainen vilkkuu 	Sähkö on katkaistu ja kytkeä on estetty.	Ottakaa yhteyttä Nurmijärven Sähkö Oy:n asiakaspalveluun. Mittalaite on tässä tilassa, jos käyttöpaikassa ei ole sähkösopimusta.
Punainen palaa jatkuvasti 	Laitevika.	Ottakaa yhteyttä Nurmijärven Sähköverkko Oy:n asiakaspalveluun.
Merkivalot eivät pala ja mittalaitteen näytössä ei näy mitään	Mittalaitteella ei ole sähköä.	Tarkistakaa, että pääkytkin on päällä (asento I) ja että sulakkeet ovat ehjät.

Nestekidenäyttö näyttää mittaustiedot. Näytön alalaidassa vilkkuvat L1, L2 ja L3 hälyttää puuttavasta sähköstä (vaiheesta)

Mittalaitteen tilaa kuvaavat merkivalot. Jos ylin punainen valo palaa jatkuvasti on kyseessä laitevika, ottakaa yhteyttä Nurmijärven Sähköverkko Oy:n asiakaspalveluun. Keltainen vilkkuva merkkivalo osoittaa mittalaitteen toimintaa ja vilkkuu kuormituksen mukaan.



Tiedonsiirtoyhteyden tilaa kuvaavat merkivalot. Status valo palaa kun mittarin tiedonsiirtomoduli on kunnossa. System valo palaa kun mittarin tiedonsiirtoyhteys järjestelmään on kunnossa.

Näytön selauspainike.

Kytkeälaitepainike ja merkivalot.

Yleissiirto, aikasiirto vai kausisiirto?

Löydätte sovitun siirtotuotteen sähkölaskustanne. Käytössä olevan siirtotuotteen tiedot näkyvät näytöllä yksi kerrallaan. Eri siirtotuotteiden näyttösekvenssit on kuvattu seuraavassa taulukossa

Yleissiirto	Aikasiirto	Kausisiirto
<ol style="list-style-type: none"> Kokonaisenergia Päivämäärä Kellonaika 	<ol style="list-style-type: none"> Tariffirekisteri T01 päiväaika Tariffirekisteri T02 yöaika Päivämäärä Kellonaika 	<ol style="list-style-type: none"> Tariffirekisteri T03 talviarkipäivä Tariffirekisteri T04 muu aika Päivämäärä Kellonaika

Jos siirtotuotteenne on aikasiirto tai kausisiirto, varaavat laitteet, kuten lämminvesivaraaja, kytkeytyvät päälle vaihtelevalla 1 – 120 minuutin viiveellä kello 22 jälkeen (Suomen normaaliajassa). Kytkeytymisviiveestä huolimatta edullisemman ajan energiamittaus käynnistyy sovittuun aikaan.

Laskutukseen liittyvät asiat Nurmijärven Sähkö Oy (09) 8780 7300
Tekninen asiakaspalvelu Nurmijärven Sähköverkko Oy (09) 8780 7400
Vikailmoitukset 24h 010 850 8700