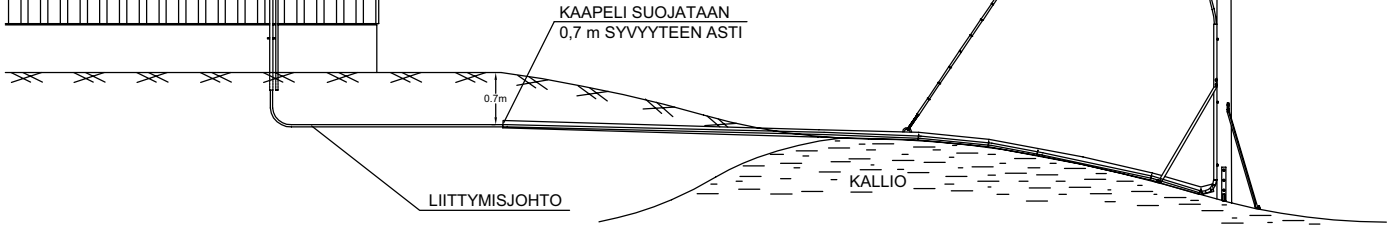


LIITTYMISJOHDON SUOJAAMINEN KALLIOILLA

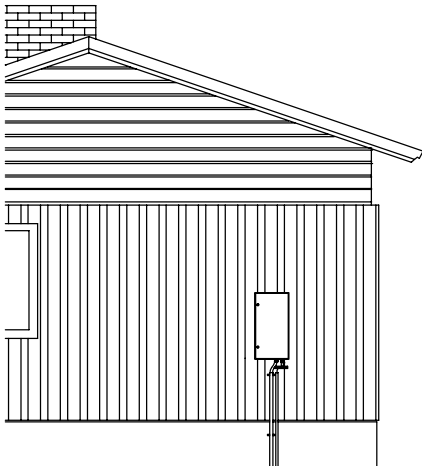
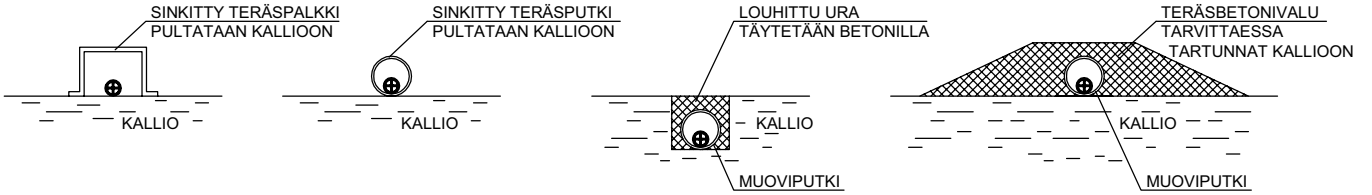
ASENETTAESSA KAAPELIA KALLION PINNALLE SUOJATAAN SE ESIM. :

- MUOTOTERÄKSELLÄ
- TERÄSPUTKELLA
- BETONIVALULLA

KALLIOLTA MAAHAN MENTÄESSÄ ON KAAPELI SUOJATTAVA NIIN PITKÄLLE, ETTÄ SE SAAVUTTA 0,7 m:N SYVYYDEN MAAN ALLA.



SUOJAUSESIMERKKEJÄ KALLIOASENNUKSESSA

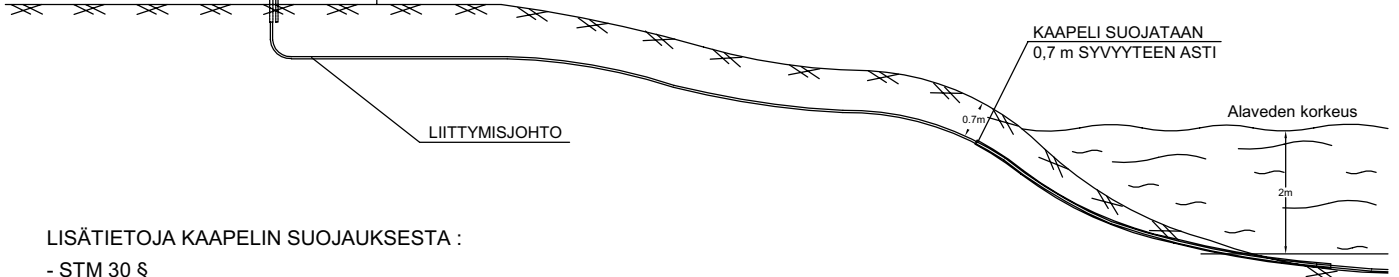


LIITTYMISJOHDON SUOJAAMINEN RANNALLA

ASENETTAESSA KAAPELI VETEEN SE ON RANTAOSUUDELLA 2 m SYVYYTEEN SAAKKA ALAVEDEN KORKEUDESTA SUOJATTAVA RASKAALLA SUOJALLA TAI KAAPELI ON KAIVETTAVA POHJAAN, JOLLOIN SEN SAA SUOJATA TAULUKON MUKAISESTI.

Kaapelin asennussyvyys	Standardin SFS 5608 mukainen suojaus
$h > 0,7 \text{ m}$	merkinauha
$0,5 \text{ m} < h \leq 0,7 \text{ m}$	kevyt suoja C
$0,3 \text{ m} \leq h \leq 0,5 \text{ m}$ piha- ja puistoalueilla	raskas suoja A
$0,3 \text{ m} \leq h \leq 0,5 \text{ m}$ muilla alueilla	keskiraskas suoja B

VEDESTÄ MAAHAN MENTÄESSÄ ON KAAPELI SUOJATTAVA NIIN PITKÄLLE, ETTÄ SE SAAVUTTA 0,7 m:N SYVYYDEN MAAN ALLA.



LISÄTIETOJA KAAPELIN SUOJAUksesta :

- STM 30 §
- Tiedonanto T 76-94
- Verkostosuositus RK 1:81